



POLITECNICO DI BARI

POLIBA-Flag.Info.Bar.

REALIZZAZIONE DI UN PUNTO RISTORO - FLAGSTORE - INFOPOINT PER IL POLITECNICO DI BARI, ALL'INTERNO DEL CAMPUS UNIVERSITARIO "E. QUAGLIARIELLO".

RESPONSABILE DEL SETTORE

ing. Gianluca Natale
settore Edilizia, Manutenzione e Patrimonio

PROGETTISTA

ing. Carmela Mastro
settore Edilizia, Manutenzione e Patrimonio

COLLABORATORI

arch. Renè Soletti
arch. Chiara Tosto
arch. Valentina Vacca

RESPONSABILE UNICO DEL PROCEDIMENTO

ing. Carmela Mastro
settore Edilizia, Manutenzione e Patrimonio

PROGETTO PRELIMINARE

PROGETTO IMPIANTI

SCALA 1:200

DATA: MAGGIO 2015

REVISIONE N.

DATA

TAV.

IP.06

LEGENDA

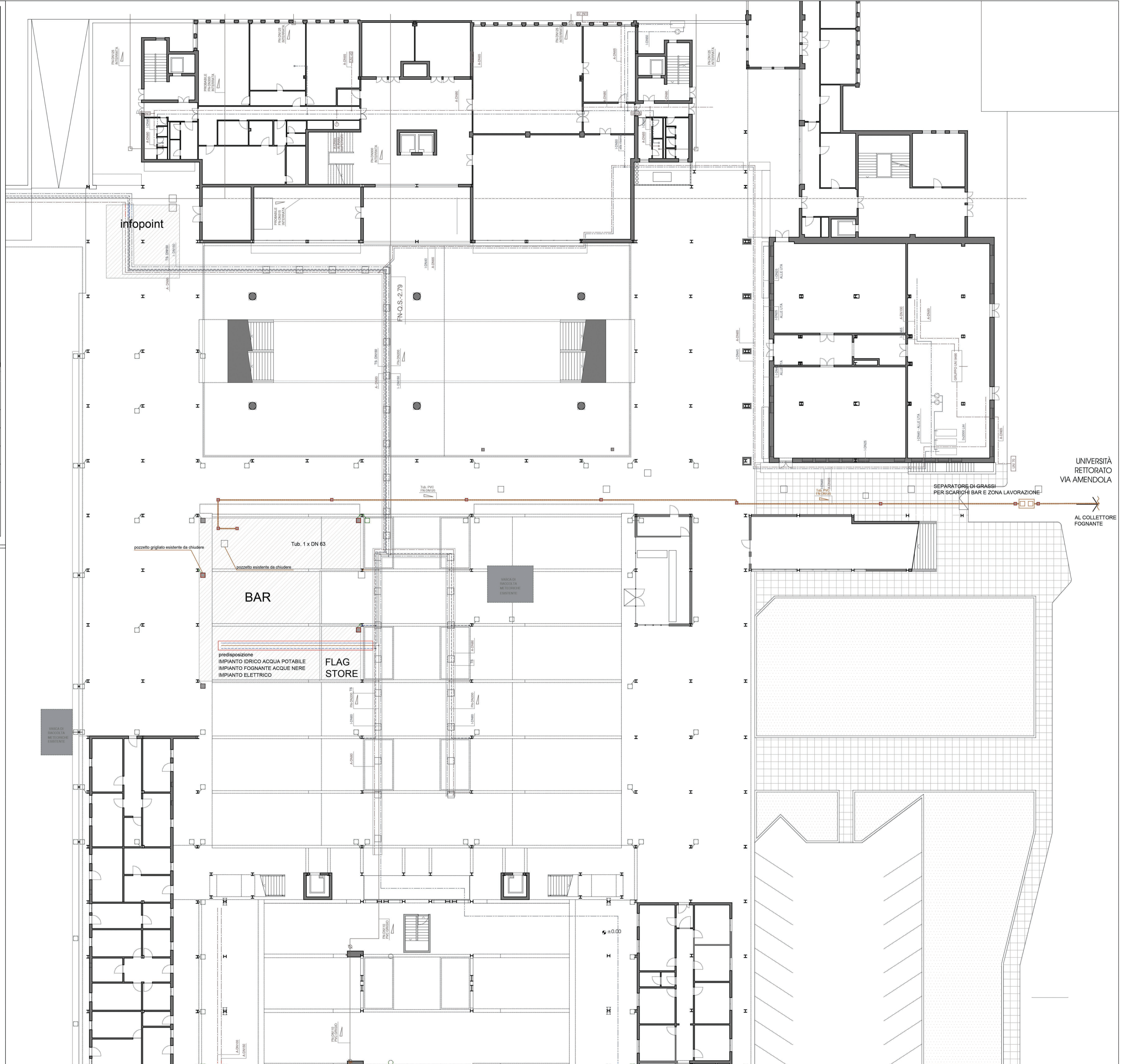
- A- ANTINCENDIO
- FN- FOGNA NERA
- I- IDRICO
- PL- PLUVIALI

Separatore di grassi ad uso del BAR

Pozzetto stagno con telaio di acciaio e riempimento analogo a pavimentazione

Pozzetto acque bianche esistente

Pozzetto accesso cunicolo tecnologico esistente



UNIVERSITÀ
RETTORATO
VIA AMENDOLA

AL COLLETTORE
FOGNANTE